



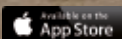
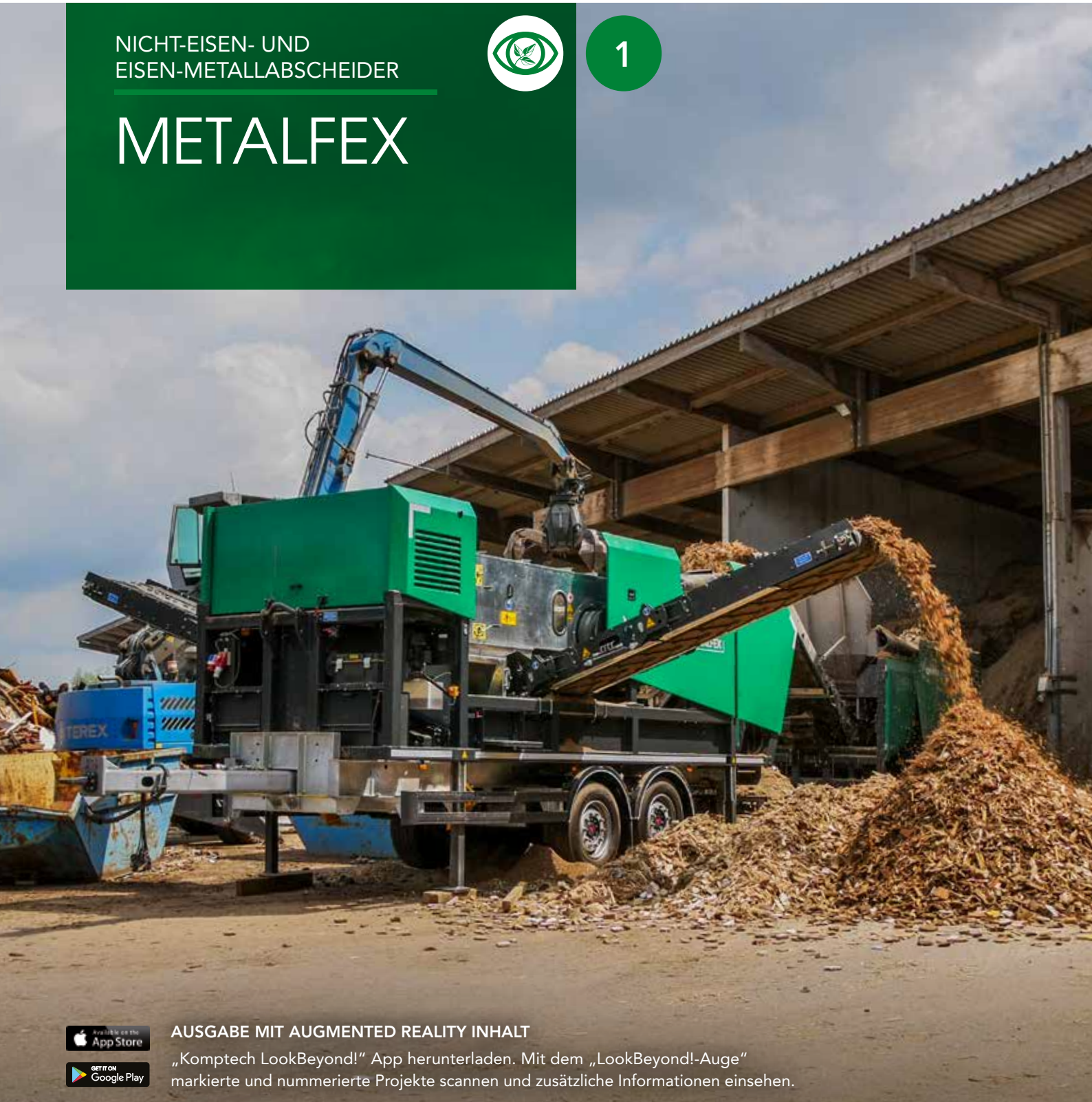
**KOMPTECH**  
TECHNOLOGY FOR A BETTER ENVIRONMENT

NICHT-EISEN- UND  
EISEN-METALLABSCHIEDER



1

# METALFEX



AUSGABE MIT AUGMENTED REALITY INHALT



„Komtech LookBeyond!“ App herunterladen. Mit dem „LookBeyond!-Auge“ markierte und nummerierte Projekte scannen und zusätzliche Informationen einsehen.





ANWENDUNG

# METALFEX IM EINSATZ

## HIGHLIGHTS

- » Robuste Bauweise mit einer Auslegung für Korngrößen bis 300 mm
- » Leistungsstarke NE-Abscheideeinheit mit 1950 mm Arbeitsbreite
- » Überbandmagnet zur Eisenabscheidung
- » Effizienter elektrischer Antrieb, Energie vom Dieselgenerator oder Stromnetz
- » Flexibel in der Mobilität: Hook, Trailer oder Hof-Fahrwerk

Mit dem Metalfex wird die Produktpalette der Separationstechnik um einen mobilen Nicht-Eisen (NE)-Abscheider erweitert. Ausgelegt für die Beschickung über ein Förderband, verfügt der Metalfex im Bereich der Materialaufgabe über ein eigenes Zuführband und einen der NE-Abscheidung vorgeschalteten Überbandmagnet. Die eigentliche NE-Abscheidung erfolgt mittels Wirbelstromabscheiders mit exzentrischem Polsystem und nachfolgendem Austrag der NE-Metalle sowie der Reinfraktion über zwei klappbare Abwurfbänder links und rechts der Maschine.

Alle Komponenten werden elektrisch angetrieben, die Energie kommt dabei vom eingebauten Dieselgenerator oder über das Stromnetz. Bei der Mobilität reicht die Palette von der kompakten Hook-Hakenliftvariante über den leicht manövrierbaren Zwei-Achs-Trailer bis hin zum mobilen Hof-Fahrwerk.



### BREITER EINSATZBEREICH

Der Metalfex ist für vorzerkleinertes Altholz und Sperrmüll, Industrie- und Gewerbeabfall, Hausmüll, Baumischabfälle und nicht zuletzt Schredder-Materialien geeignet. Durch die robuste und leistungsstarke Grundkonzeption kann das Aufgabematerial dabei eine Korngröße von bis zu 300 mm erreichen.



### GENAU EINSTELLBAR

Ein vorgeschalteter Neodym-Überbandmagnet sorgt für eine wirkungsvolle Eisenabtrennung. Die NE-Abscheidung erfolgt durch einen Wirbelstromabscheider mit exzentrischem Polsystem und kann in Kombination mit einem verstellbaren Trennscheitel genau auf die Materialbeschaffenheit eingestellt werden.

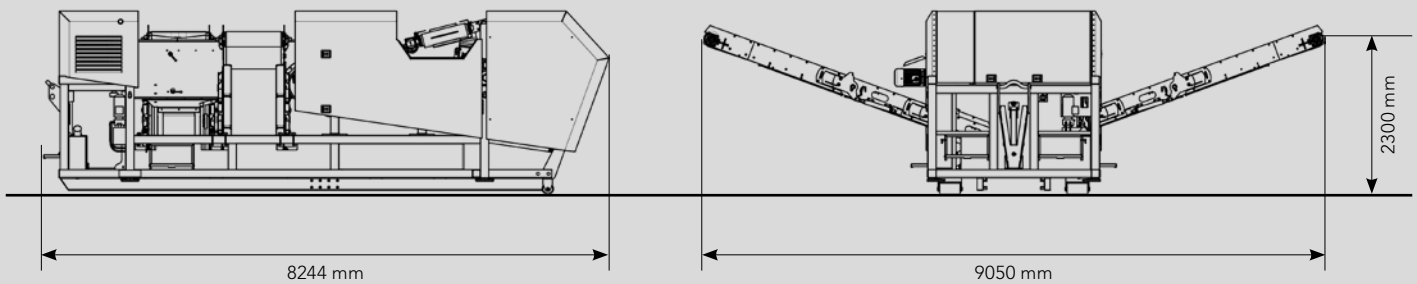


### KOMFORTABLER AUSTRAG

Der Austrag der NE-Metalle sowie der Reinfraction erfolgt über zwei hydraulisch klappbare Abwurfbänder links und rechts an der Maschine, die bei einer Gurtbreite von jeweils 800 mm je nach Ausstattung eine Abwurfhöhe von 2,30 bis 3,15 Meter erreichen.

## TECHNISCHE DATEN

# METALFEX



### Antrieb

Dieselmotor (kVA): 20

### Materialaufgabe

Einfülllänge (mm): 1600

Einfüllhöhe (mm): Hook: 1975 (2475 inkl. Stützfüße)  
Trailer: 2975

### Nicht-Eisen-Abscheidung

Typ: Wirbelstromabscheider, Typ Exzentrisches Polsystem

Arbeitsbreite (mm): 1950

### Eisen-Abscheidung

Typ: Überbandmagnet, Typ Neodym

Breite Abwurfband (mm): 600

### Materialaustrag

Max. Abwurfhöhe NE-Metalle (mm): Hook: 2300 (2800 inkl. Stützfüße)  
Trailer: 3155

Max. Abwurfhöhe Reinfraction (mm): Hook: 2300 (2800 inkl. Stützfüße)  
Trailer: 3155

### Abmessungen

Transportabmessungen L x B x H (mm): Hook: 8185 x 2550 x 2600  
Trailer: 10510 x 2550 x 3455

Arbeitsabmessungen L x B x H (mm): Hook: 8244 x 9050 x 2600  
Trailer: 10510 x 9050 x 3455

Gewicht, abhängig von der Ausstattung (t): Hook: ~ 11,5 Trailer: ~ 15

### Durchsatz (materialabhängig)

Durchsatzleistung (m<sup>3</sup>/h): bis 160

Komptech GmbH  
Kühau 37, A-8130 Frohnleiten, Austria  
[t] +43 3126 505 - 0  
[f] +43 3126 505 - 505  
[e] info@komptech.com

Komptech Vertriebsgesellschaft Deutschland mbH  
Carl-Zeiss-Straße 2, D-59302 Oelde  
[t] +49 2522 92197 - 0  
[f] +49 2522 92197 - 320  
[e] info@komptech.de

[www.komptech.com](http://www.komptech.com)