

# MBA- ANLAGE

Referenzblätter



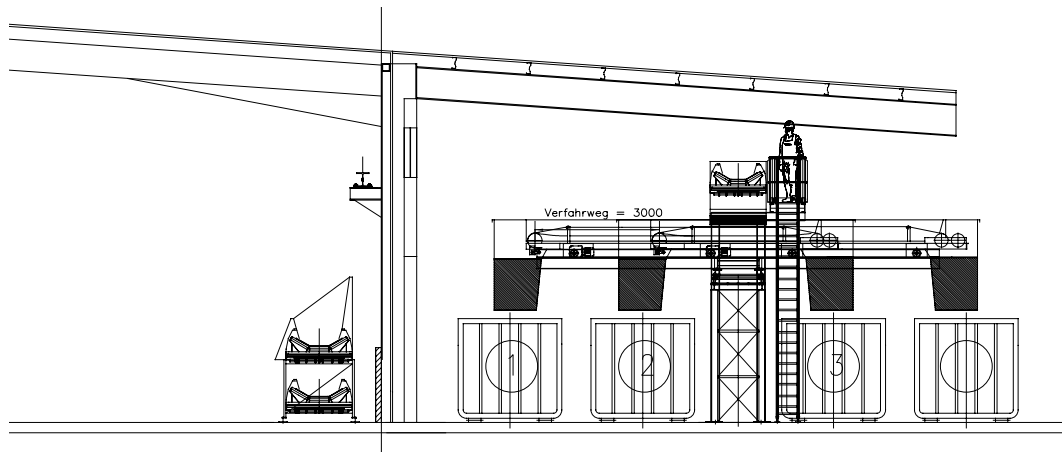
# Inhalt

MBA Frohnleiten .....	<a href="#">3</a>
Amiu Bari .....	<a href="#">4</a>
ACAM .....	<a href="#">5</a>
Zypern .....	<a href="#">6</a>
Myslenice .....	<a href="#">7</a>
Strabag Ljubljana MBA .....	<a href="#">8</a>
Helector Sofia .....	<a href="#">9</a>
Kaunas Litauen.....	<a href="#">10</a>
Leeds .....	<a href="#">11</a>
Olsztyn Polen.....	<a href="#">12</a>
Sölden .....	<a href="#">13</a>
Lubartow .....	<a href="#">14</a>
Rhein Lahn .....	<a href="#">15</a>
Zoomlion.....	<a href="#">16</a>
Kumasi .....	<a href="#">17</a>
AHA Hannover.....	<a href="#">18</a>
Indonesien.....	<a href="#">19</a>
Pakse, Laos.....	<a href="#">20</a>
Zoomlion II .....	<a href="#">21</a>
Kumasi .....	<a href="#">22</a>
Sofia.....	<a href="#">23</a>
Cambridge .....	<a href="#">24</a>
Roesti.....	<a href="#">25</a>
Schwarze Elster.....	<a href="#">26</a>
Southwark .....	<a href="#">27</a>



## MBA-Anlage, Frohnleiten

AUT - Laas 29, 8130 Frohnleiten



### Technische Daten:

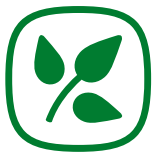
Inputmaterial:	Hausmüll/Restmüll und Klärschlamm
Korngröße:	0 – 80 mm
Menge:	65.000 t/a
Mischeinheit:	2 Stk. Mashmaster 1300 E
Tunnelgröße:	32 x 6,5 x 5,5 m (LxBxH)
Anzahl der Tunnel:	13 Stk.
Tunneleingang:	Automatisch
Belüftungssystem:	Spigot base
Abluftreinigung:	zweistufig Säureschrubber und geschlossener Biofilter
Abluftmenge:	max. 58.000 m <sup>3</sup> /h
Installierte Leistung:	1.100 kW
Inbetriebnahme:	November 2003



### Biologische Daten:

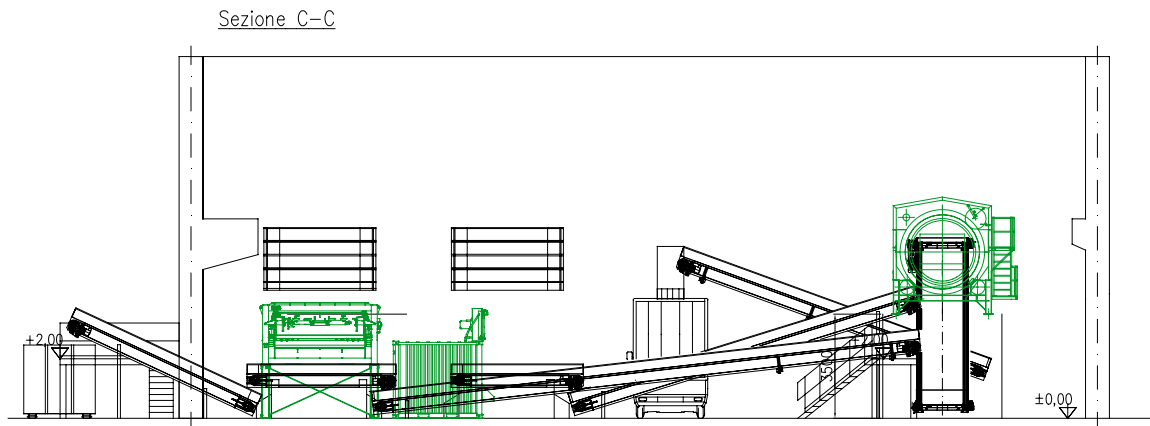
AT4 Werte:	< 14 mgO <sub>2</sub> /gTS (bei 3.5 Wochen)	Gesamt Organ. C: < 100 mg/m <sup>3</sup>
Staubgehalt:	< 20 mg/m <sup>3</sup>	Geruchswerte: < 500 GE/m <sup>3</sup>





## MBA-Anlage, Amiu Bari

ITA - Ladurner AG, Industriezone 11, 39011 Lana (Bz)



### Technische Daten:

Inputmaterial:	Hausmüll und Gewerblicher Abfall
Menge:	Hausmüll: 40 t/h Gewerblich: 10 t/h



### Lieferumfang:

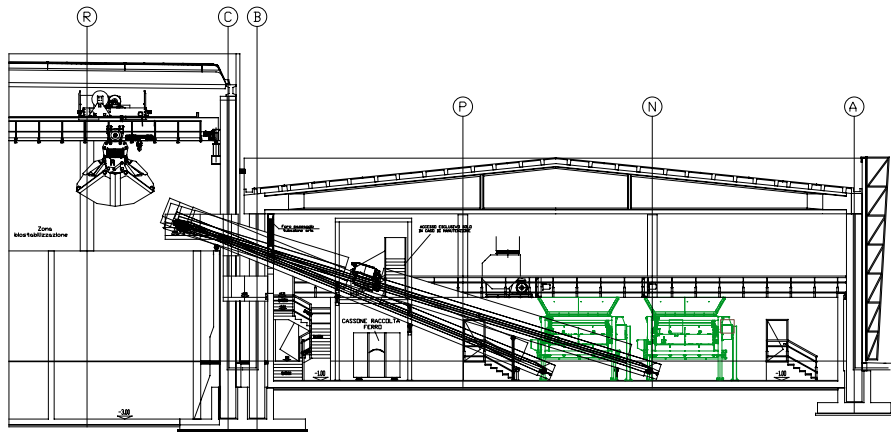
Zerkleinerung:	2x Terminator 3400 E U
Sieb:	1x 25/120
Installierte Leistung:	365 kW
Inbetriebnahme:	Juni 2006





## MBA-Anlage, ACAM

ITA - ACAM S.p.A, Loc. Saliceti Verdicella, 19020 Vezzano Ligure (SP)



### Technische Daten:

Inputmaterial: Hausmüll  
 Menge: bis zu 40 t/h pro Terminator



### Lieferumfang:

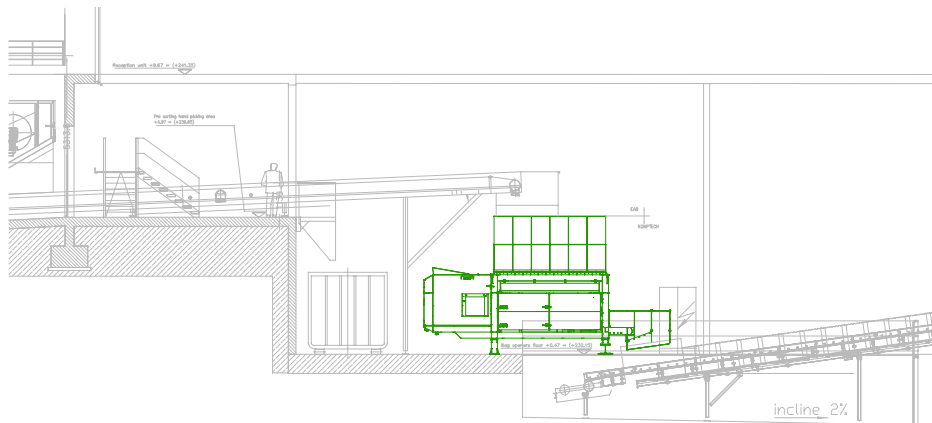
Vorzerkleinerung: 2x Terminator 5000 E F  
 Sieb: 1x Trommelsieb 25/90  
 Separation: 2x Ballistischer Separator Mk 61 - 3  
 Installierte Leistung: 460 kW  
 Inbetriebnahme: Juni 2008





## MBA-Anlage, Larnaca

CYP – Kochi, 6650 Larnaca



### Technische Daten:

**Inputmaterial:** Hausmüll

**Menge:** bis zu 160.000 t/a



### Lieferumfang:

**Zerkleinerung:** 2x Terminator 2200 E  
1x Terminator 3400 Direct

**Sieb:** 2x stationäres Trommelsieb 22/90  
2x stationäres Trommelsieb 22/78

**Separation:** 2x Ballistischer Separator Mk 61 - 3

**Kompostierung:** 1x Topturn X60  
2x stationäre Sternsiebanlage  
1x Absackanlage KompoFix

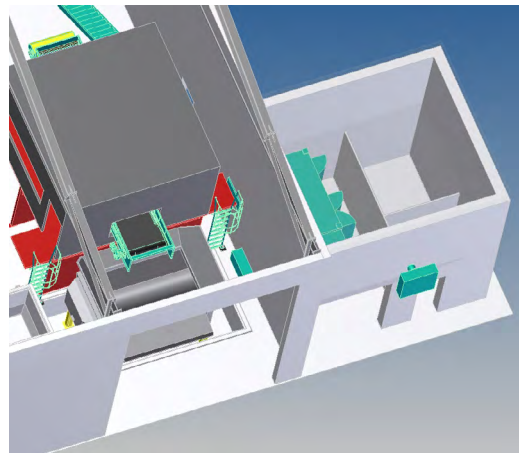


**Inbetriebnahme:** Januar 2010



## MBA-Anlage, Myslenice

POL - Rynek 8/9, 32-400 Myslenice



### Technische Daten:

Inputmaterial: Gemischte Abfälle

Menge: bis zu 75.000 t/a



### Lieferumfang:

Zerkleinerung: Terminator 3400E

Sieb: Ballistischer Seperator Brini MK613  
Multistar 2-SE  
Siebung bei 0-20 mm oder 0-30 mm  
Maxx, mobiles Trommelsieb

Kompostierung: Mashmaster 1300SE  
Topturn X53 Wheel

Fördertechnik: Förderbänder,  
Trogförderbänder und  
Kettengurtförderer



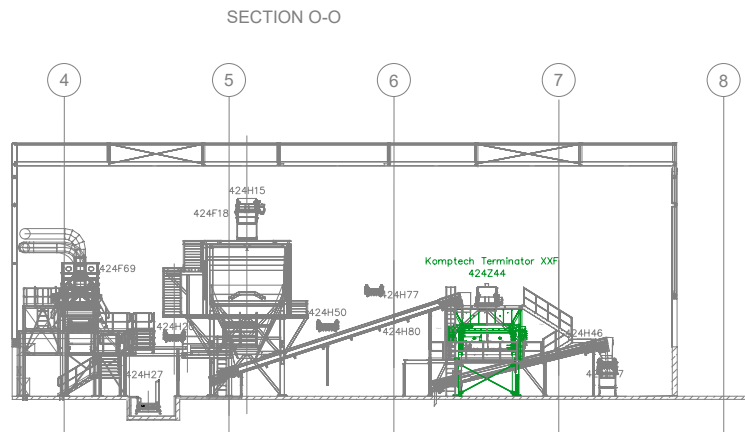
Inbetriebnahme: März 2012





## MBA-Anlage, Strabag Ljubljana

SLO - Cesta dveh cesarjev 101, 1000 Ljubljana



### Technische Daten:

**Inputmaterial:** Hausmüll, Gewerbeabfälle, Verpackungsmaterial

**Menge:** 171.200 t/a



### Lieferumfang:

**Zerkleinerung:** 2x Terminator 6000 SED F  
1x Terminator 5000 SED XF

**Sieb:** 1x stationäres Sternsieb 30/60

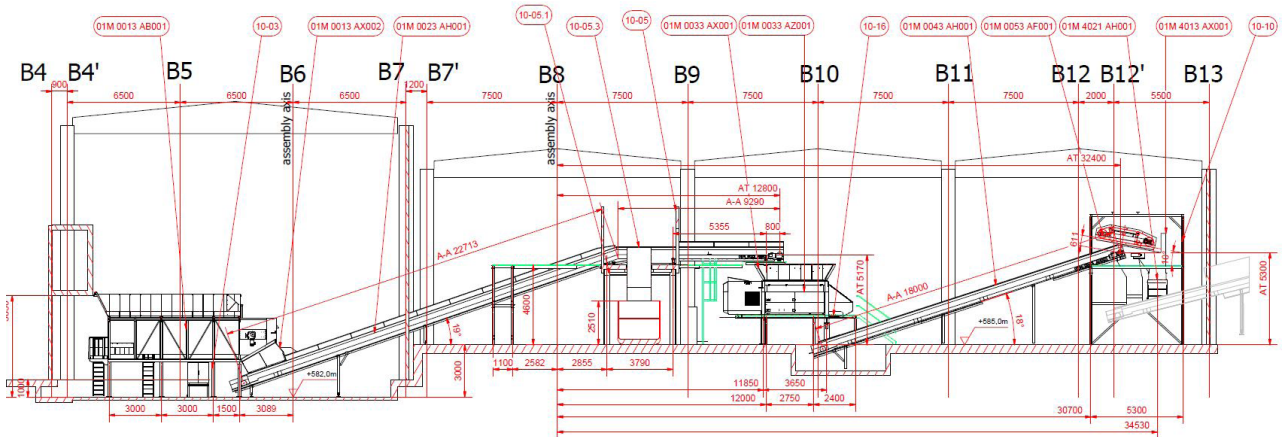
**Separation:** 1x ballistischer Separator Ballistor 10300  
1x Polsterrolle  
1x Scheibenverteiler



**Inbetriebnahme:** Januar 2016

## MBA-Anlage, Sofia

BUL - Consortium Aktor S.A., 1800 Sofia



### Technische Daten:

**Inputmaterial:** Hausmüll, Restmüll und Gewerbemüll

**Menge:** 410.000 t/a



### Lieferumfang:

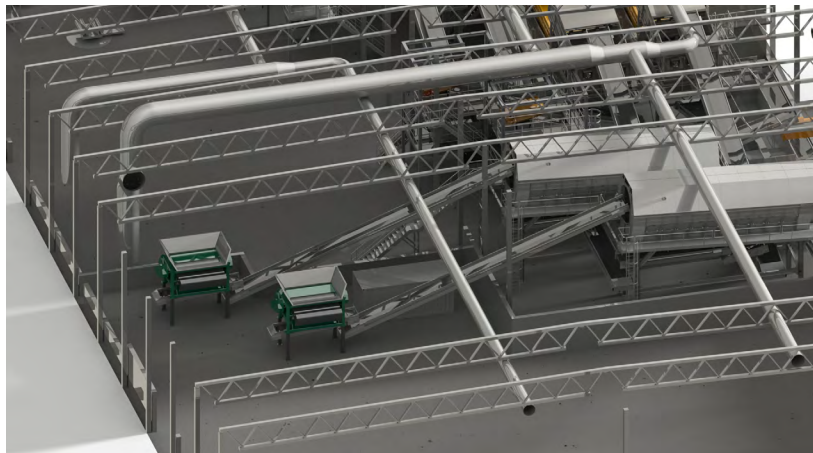
**Zerkleinerung:** 1x Terminator 6000 SED F  
4x Terminator 3400 E

**Inbetriebnahme:** Oktober 2015



## MBA-Anlage, Kaunas

LTU - Ateitis 51b, 47190 Kaunas



### Technische Daten:

Inputmaterial:	Gewerbliche und industrielle Abfälle
Menge:	130.000 t/a
Durchsatz:	31,2 t/h oder 124,8 m <sup>3</sup> /h



### Lieferumfang:

Zerkleinerung:	2 Stk. Terminator 3400E direct
Trommel:	F Trommel
Inbetriebnahme:	November 2015
Arbeitstage:	260 Tage pro Jahr
Arbeitsstunden:	2 x 8 Stunden pro Tag





## MBA-Anlage, Leeds

GBR - Veolia ES Leeds Ltd, Pontefract lane, LS9 Leeds



### Technische Daten:

Inputmaterial:	Gewerbliche und industrielle Abfälle
Menge:	bis zu 214.000 t/a
Durchsatz:	26,4 t/h oder 165 m <sup>3</sup> /h



### Lieferumfang:

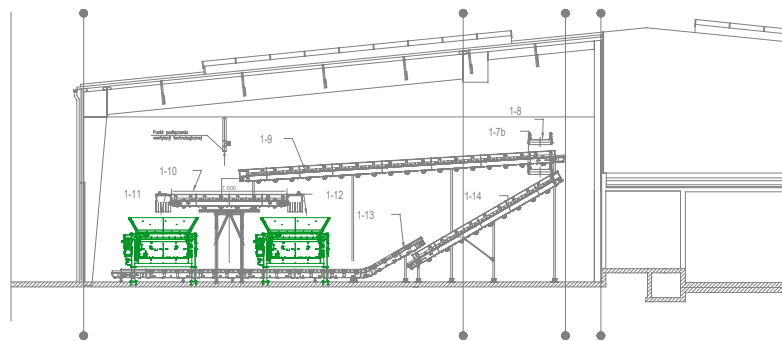
Zerkleinerung:	2 Stk. Terminator 3400E direct
Trommel:	F Trommel
Inbetriebnahme:	2016
Arbeitstage:	260 Tage pro Jahr
Arbeitsstunden:	2 x 8 Stunden pro Tag



## MBA-Anlage, Olsztyn

POL - Lubelska 53, 10-410 Olsztyn

Przekrój B-B



### Technische Daten:

Inputmaterial:	Gewerbliche und industrielle Abfälle
Menge:	bis zu 130.000 t/a
Durchsatz:	31,2 t/h oder 124,8m <sup>3</sup> /h



### Lieferumfang:

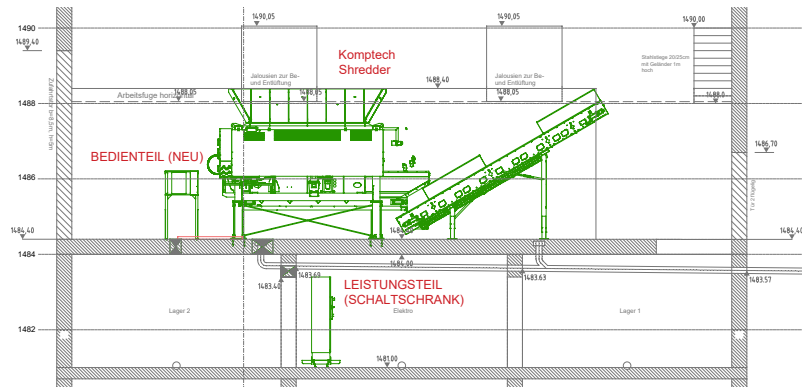
Zerkleinerung:	2 Stk. Terminator 1700 E direct
Trommel:	F Trommel
Ballistischer Separator:	Ballistor 6300
Inbetriebnahme:	Juni 2015
Arbeitstage:	300 Tage pro Jahr
Arbeitsstunden:	1 x 7 Stunden pro Tag





## MBA-Anlage, Söden

AUT - Ötztal Str. 1, 6450 Söden



### Technische Daten:

Inputmaterial: Restmüll / Gewerbeabfälle

Menge: 20.000 t/a



### Lieferumfang:

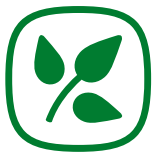
Zerkleinerung: 1x Terminator 2200 E Direct

Fördertechnik: 1x Abwurfband  
1x Abwurfband antimagnetisch

Inbetriebnahme: Dezember 2015

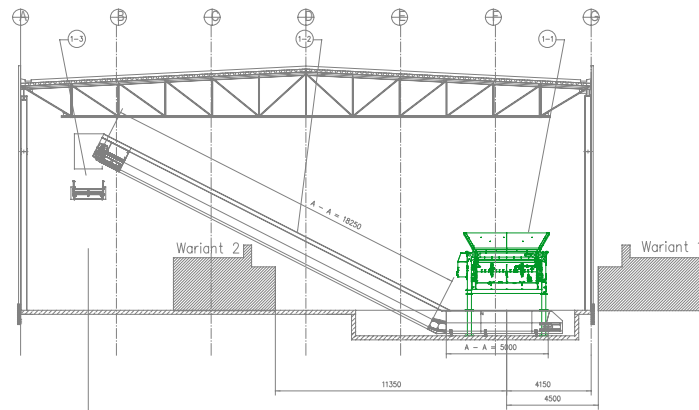






## MBA-Anlage, Lubartow

POL - 51°22'58.8"N 22°38'57.9"E, Wolka Rokicka



### Technische Daten:

Inputmaterial: Gemischte Abfälle  
Menge: 37 t/h



### Lieferumfang:

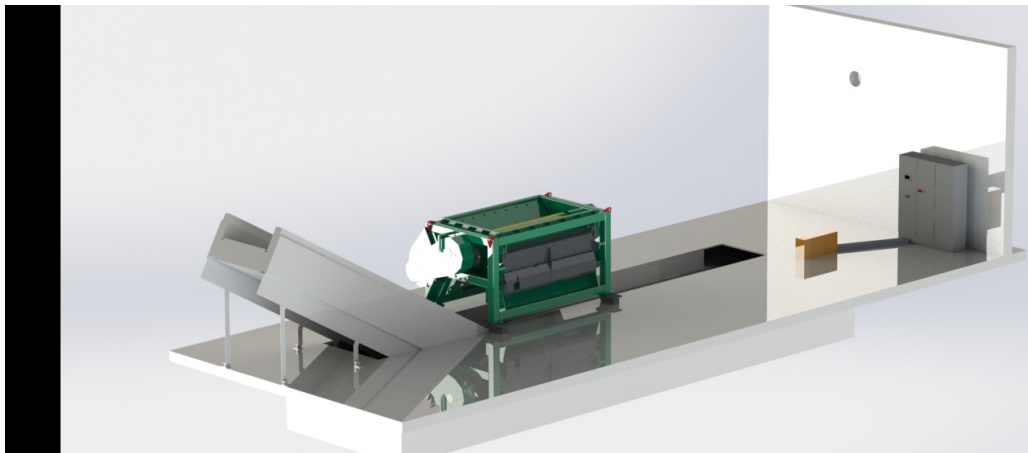
Zerkleinerung: 1x Terminator 2200 SE GE  
Sieb: 1x Multistar 2-SE  
1x mobiles Trommelsieb Joker  
Separation: 1x Ballistor 6300  
Inbetriebnahme: Juni 2016





## MBA-Anlage, Rhein Lahn

GER - Bäderstraße, 56379 Singhofen



### Technische Daten:

Inputmaterial:	Hausmüll, Gewerbliche Abfälle
Menge:	bis zu 114.400 t/a
Durchsatz:	55 t/h



### Lieferumfang:

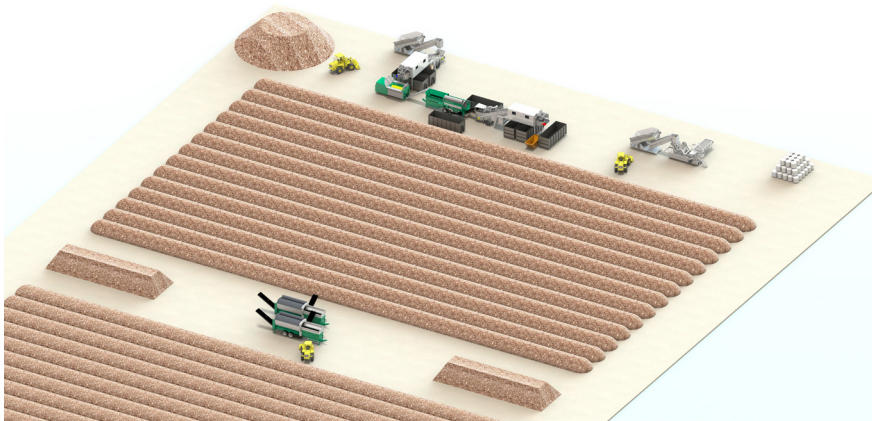
Zerkleinerung:	1 Stk. Terminator 5000S E direkt
Trommel:	F Trommel
Inbetriebnahme:	2017



Arbeitstage:	260 Tage pro Jahr
Arbeitsstunden:	1 x 8 Stunden pro Tag

## MBA-Anlage, Zoomlion

GHA - Accra (Korle Bu) and Kumasi (Esereso-Adagya)



### Technische Daten:

Inputmaterial:	Feste Siedlungsabfälle
Menge:	15 t/h oder 43 m <sup>3</sup> /h
Dichte:	350 kg/m <sup>3</sup>

### Lieferumfang:

insgesamt 5 Linien

- 5 x Mobiler Trichter - Flexus
- 5 x Vor-Sortierschrank mobil - SWT
- 5 x TM 3400D Hook mobil - Komptech
- 5x Trommelsieb Maxx E mobil - Komptech
- 5x Qualitätssortierschrank + FE + Windsichter - SWT
- 5 x mobile Ballenpresseneinheit - Flexus
- 10 x Cribus 3800 Trailer - Komptech
- 5 x Topturn X55 - Komptech
- 5 x Sackabfüllanlage - ALBG

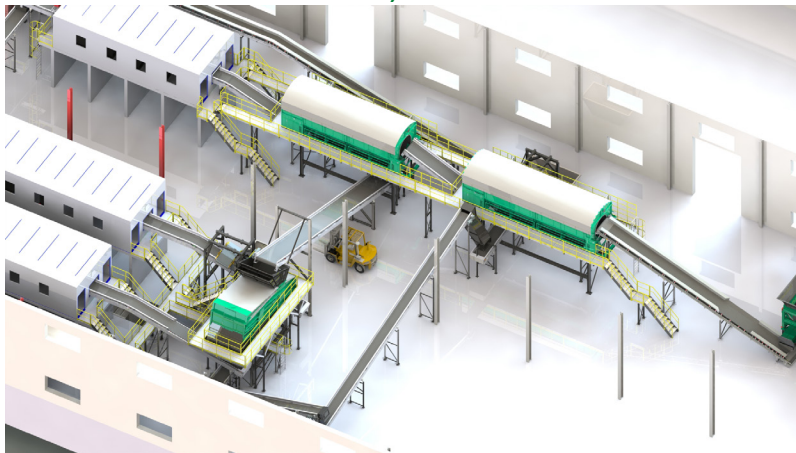


Inbetriebnahme: 2018



## MBA-Anlage, KCARP

GHA - Kumasi Compost And Recycling Plant Ltd., P.O.Box UP 1512,  
KNUST, Kumasi



### Technische Daten:

Inputmaterial:	Hausmüll
Mechanische Verarbeitung:	600 t/Tag oder 40 t/h
Kompostaufbereitung:	ca. 280 t/Tag
Feinaufbereitung:	210 t/Tag oder 25t/h

### Lieferumfang:

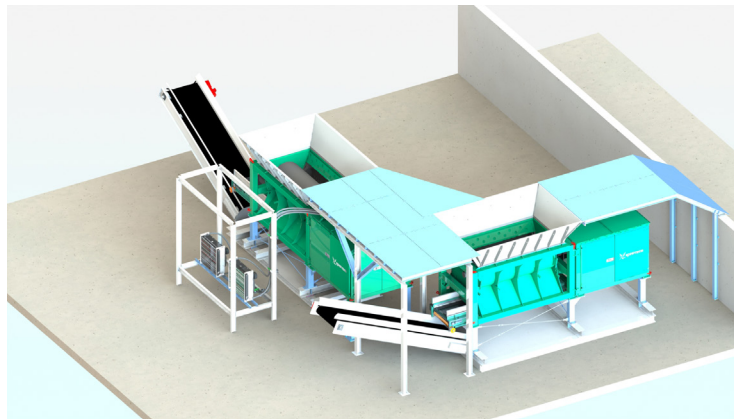
Zerkleinerung:	1x Terminator 3400 E stat.
Sieb:	1x Stat. Trommelsieb 22/78, 80 1x Stat. Trommelsieb 22/90, 300 1x Multistar 2 SE Sternsieb 10/25
Separation:	1x Ballistor 6300 5x Sortierkabine 1x Trommel-Windsichter
Separation:	2x Eisenabscheider
Ballenpresse:	1x Kanalballenpresse
Feinaufbereitung:	2x Cribus 3800 stat.



Kompostiertunnel:	15 Stk. à 7m x 15m (B x L)
Inbetriebnahme:	2017

## MBA-Anlage, AHA Hannover

DEU – Abfallwirtschaft Region Hannover SG 3.2, MBA Hannover  
Moorwaldweg 312, 30659 Hannover



### Technische Daten:

Inputmaterial: Hausmüll

Menge: /



### Lieferumfang:

Zerkleinerung: 3 x TM 3400 ZE  
1 x TM 3400 GE

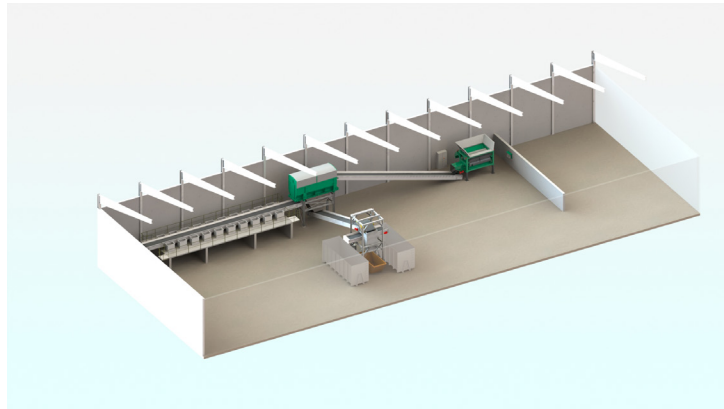
Ausstattung der Anlagen: Überdachung der Maschinen  
Mechanische und elektrische Montage

Inbetriebnahme: März 2022



## MBA-Anlage, Indonesien

IDN - ERiC Jambi Project, TPA Talang Gulo, Kenali Asam Bawah,  
Kota Baru, Jambi City, Jambi 36361



### Technische Daten:

**Inputmaterial:** Hausmüll

**Durchsatz:** 5-10 t/h (durch die Anlage)



### Lieferumfang:

**Zerkleinerung:** 1x Terminator 1700 direct

**Sieb:** Trommelsieb 18/45  
Mobiles Trommelsieb Primus

**Umsetzer:** Topturn X55

**Separation:** Elektromagnetischer  
Abscheider  
Aufsichtsperson

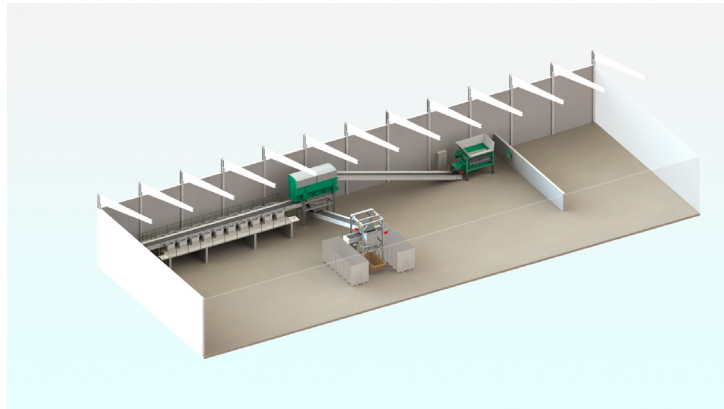
**Inbetriebnahme:** März 2021





## MBA-Anlage, Indonesien

IDN - ERiC Sidoarjo Project, TPA Jabon, Sawah, Balongtani, Jabon,  
Sidoarjo Regency, East Java 61276



### Technische Daten:

**Inputmaterial:** Hausmüll

**Durchsatz:** 5-10 t/h (durch die Anlage)



### Lieferumfang:

**Zerkleinerung:** 1x Terminator 1700 direct

**Sieb:** Trommelsieb 18/45  
Mobiles Trommelsieb Primus

**Umsetzer:** Topturn X55

**Separation:** Elektromagnetischer  
Abscheider  
Aufsichtsperson

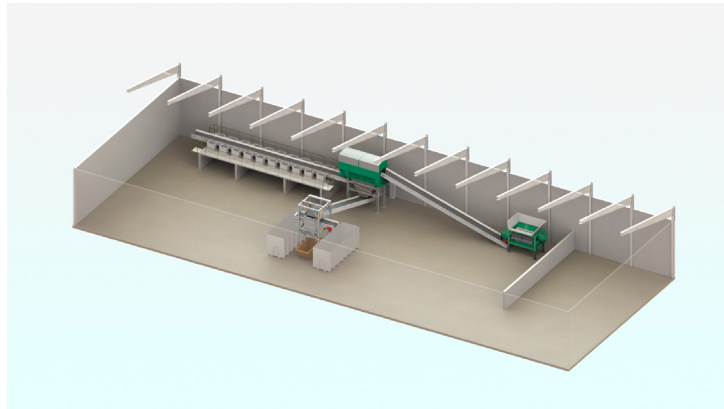
**Inbetriebnahme:** März 2021





## MBA-Anlage, Indonesien

IDN - ERiC Malang Project, TPA Supit Urang, Malang City



### Technische Daten:

**Inputmaterial:** Hausmüll

**Durchsatz:** 5-10 t/h (durch die Anlage)



### Lieferumfang:

**Zerkleinerung:** 1x Terminator 1700 direct

**Sieb:** Trommelsieb 18/45  
Mobiles Trommelsieb Primus

**Umsetzer:** Topturn X55

**Separation:** Elektromagnetischer  
Abscheider  
Aufsichtsperson

**Inbetriebnahme:** März 2021

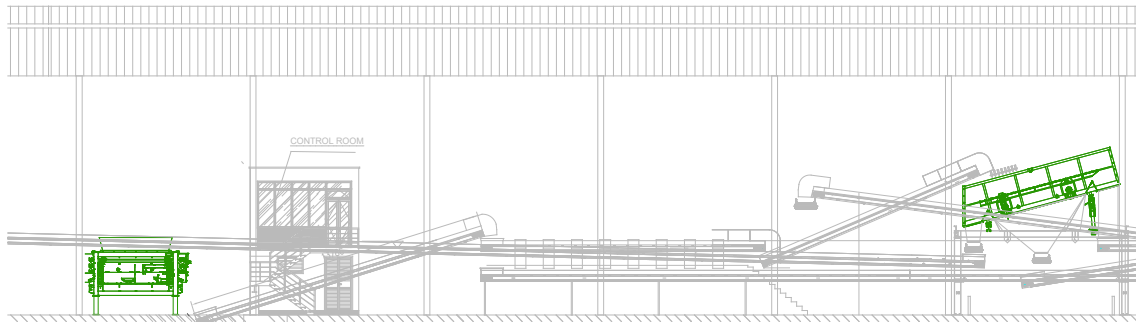




# KOMPTECH

## MBA-Anlage, Dai Long Group Trading and Construction., JSC

VNM - Dong Nam village, Dong Son district,  
Thanh Hoa province, Vietnam



Terminator 3400

Ballistor 6300

### Technische Daten:

Inputmaterial:	Feste Siedlungsabfälle
Dichte:	0,5 t/m <sup>3</sup>
Kapazität:	Vorzerkleinerung Terminator und ballistischer Separator 47 t/h oder 94 m <sup>3</sup> /h



### Lieferumfang:

Zerkleinerung:	1x Terminator 3400 Direct
Ballistischer Separator:	1x Ballistor 6300
Inbetriebnahme:	Dezember 2022

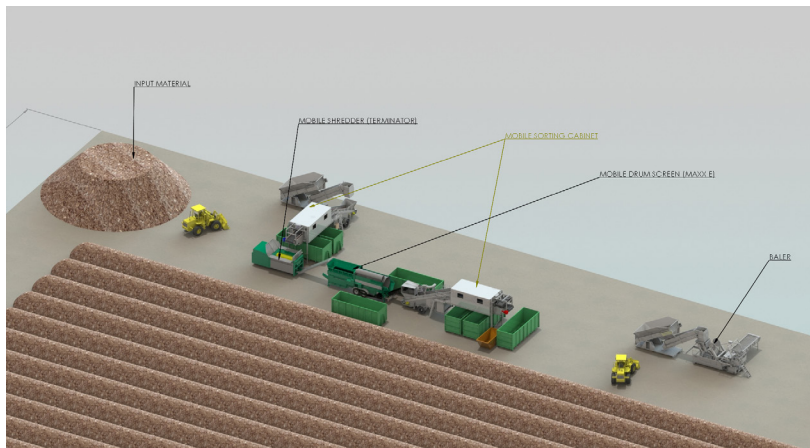
Arbeitstage:	365 Tage pro Jahr
Arbeitsstunden:	1 x 8 Stunden pro Tag





## MBA-Anlage II, Zoomlion

GHA - Sefwi wioso, Wa, Techiman, Bologotanga, Wale Wale, Damango, Sunyani, Location follows (2024)



### Technische Daten:

Inputmaterial:	Feste Siedlungsabfälle
Menge:	15 t/h oder 43 m <sup>3</sup> /h
Dichte:	350 kg/m <sup>3</sup>



### Lieferumfang:

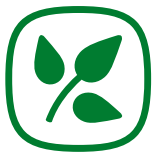
(9 semi-mobile Aufbereitungsanlagen)

- 9 x Mobiler Trichter - Flexus
- 9 x Vor-Sortierschrank mobil - SWT
- 9 x TM 3400D Hook mobil - Komptech
- 9 x Trommelsieb Maxx E mobil - Komptech
- 9 x Qualitätssortierschrank + FE + Windsichter - SWT
- 2 x Mobile Presseinheit - Flexus
- 4 x Cribus 3800 Trailer - Komptech
- 2 x Topturn X55 - Komptech
- 2 x Sackabfüllanlage - ALBG



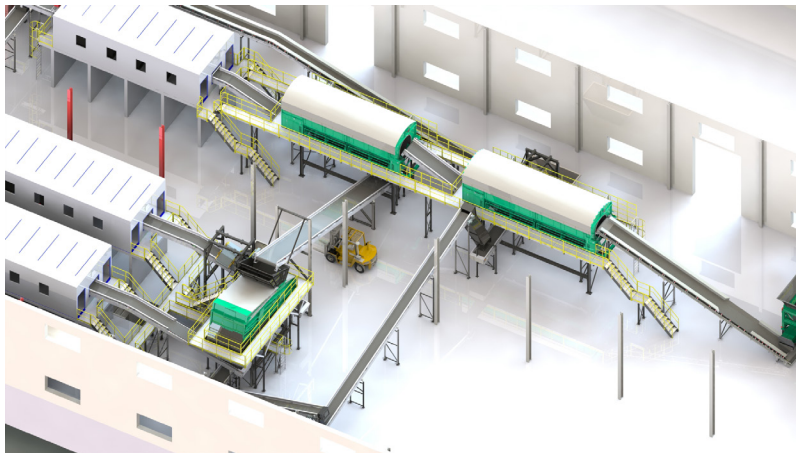
Inbetriebnahme: 2019 (laufend)





## MBA-Anlage II, Zoomlion

GHA - Esereso-Adagya, Kumasi



### Technische Daten:

Inputmaterial:	Hausmüll
Mechanische Verarbeitung:	600 t/Tag oder 40 t/h
Kompostaufbereitung:	ca. 280 t/Tag
Feinaufbereitung:	210 t/Tag oder 25t/h

### Lieferumfang:

pro Linie (insgesamt 5 Linien)

Mechanisch:	1 x Terminator 3400 E stat. 1 x Trommelsieb 22/78 1 x Trommelsieb 22/90 1 x Ballistor 6300 5 x Sortierschrank 1 x Multistar 2-SE 10/25 1 x Trommelwindsichter 2 x Eisenabscheider 1 x Kanalballenpresse
-------------	---

Feinaufbereitung: 2 x Cribus 3800 stationär



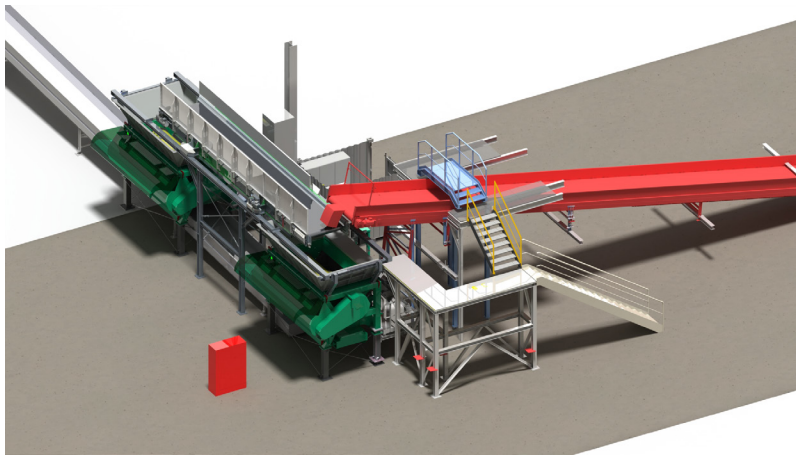
Inbetriebnahme: 2022





## MBA-Anlage, Sofia

BUL - Village Yana, Sardinata, 1805 Sofia



### Technische Daten:

**Inputmaterial:** Hausmüll, Gewerbeabfälle

**Durchsatz:** 14 t/h (durch die Anlage)



### Lieferumfang:

**Zerkleinerung:** 1x Terminator 6000S direct

**Ausstattung der Anlagen:** Laufsteg für TM  
Bewegliches Förderband inkl. Stahlkonstruktion  
Adaption des vorhandenen Einlaufbandes inkl. Stützen  
Anpassung des vorhandenen Laufstegs  
Mechanische und elektrische Montage



**Inbetriebnahme:** August 2023



## MBA-Anlage, Cambridgeshire

GBR



### Technische Daten:

Inputmaterial: Hausmüll  
Menge: 170.000 t/a



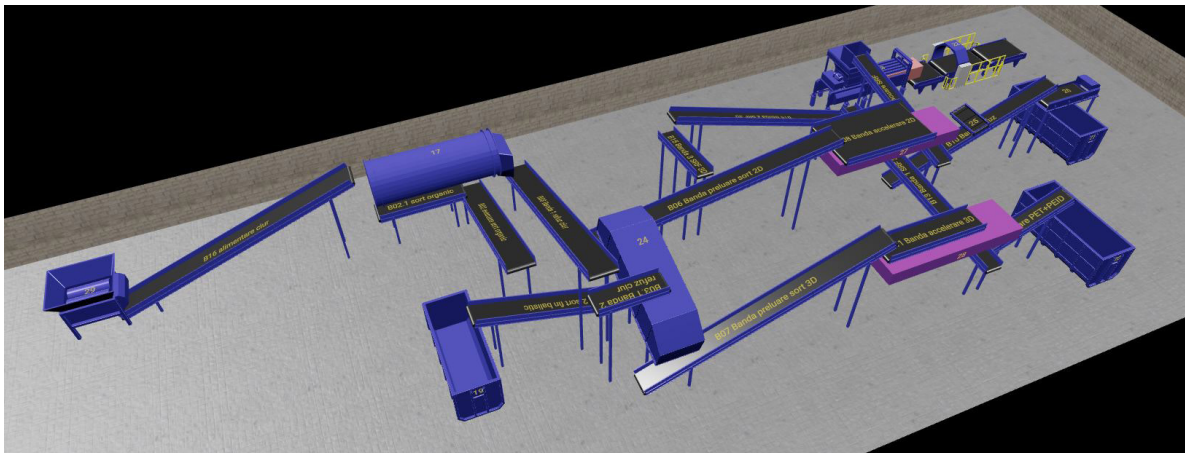
### Lieferumfang:

Zerkleinerung: 1 x Terminator  
Sieb: 1 x Trommelsieb  
Ausstattung der Anlagen: Brini  
NIR Abscheider  
Schwertteilabscheider  
Sternsieb  
Eisen- und Nicht-Eisen-Abscheider  
Installierte Leistung: 1.100 kW  
Inbetriebnahme: November 2009



## MBA-Anlage, Roesti

ROU - Comuna Roesti / SAT Roesti / Judetul Valcea



### Technische Daten:

Inputmaterial: Feste Siedlungsabfälle  
 Dichte: 350 kg/m<sup>3</sup>  
 Menge: 19,81 t/h oder 34.070 t/a

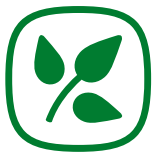


### Lieferumfang:

Zerkleinerung: 1 x Terminator 1700 ED  
 Inbetriebnahme: Oktober 2023







## MBA-Anlage, Schwarze Elster

DEU



### Technische Daten:

Inputmaterial:	Hausmüll und gewerblicher Abfall
Menge:	40.000 Mg/a Hausmüll 10.000 Mg/a Gewerblich



### Lieferumfang:

Zerkleinerung:	1 x Terminator 3400S E
Sieb:	1 x Trommelsieb 22/78
Ausstattung der Anlagen:	Ketten- und Gurtförderer Fördererbänder Abscheider für Eisen- und Nichteisenmetalle Rollende Fraktion Stationäre Presscontainer
Inbetriebnahme:	-







## MBA-Anlage, VEOLIA Southwark

ENG



### Technische Daten:

Inputmaterial:	Hausmüll
Menge:	ca. 94.500 Mg/a
Betriebsstunden:	14 h/Tag



### Lieferumfang:

Maschinenbau:	Shredder 1 x Trommelsieb 25/120 1 x Sternsieb Multistar 2SE 2 x Magnetabscheider 2 x Wirbelstromabscheider 5 x Optischer Sortierabscheider 2 x Dosierbunker 1 x Hartpartikelabscheider 1 x Filter, 1 x Mischer, 1 x Kompressor Fördersysteme
Inbetriebnahme:	Februar 2012

# Never waste an opportunity.

**Komptech GmbH**  
Kühau 37  
8130 Frohnleiten, Austria  
+43 3126 505 - 0  
info@komptech.com

**Komptech Vertriebsgesellschaft  
Deutschland mbH**  
Carl-Zeiss-Straße 2  
59302 Oelde, Germany  
+49 2522 92197 - 0  
info@komptech.de

© Komptech GmbH | Q4 2023. Änderungen, Satz- und Druckfehler vorbehalten. Gedruckt auf PEFC-zertifiziertem Papier aus steirischer Produktion.

## Mit uns entsteht Wertschöpfung



### **Wissen um Stoffströme**

Damit unsere Lösungen  
genau zu Ihren  
Anforderungen passen.



### **Innovative Technik**

Damit Ihre Produktion  
den Marktanforderungen  
entspricht.



### **Flexible Verkaufsmodelle**

Damit Sie zwischen Neu-,  
Miet- und Gebraucht-  
maschine wählen können.



### **Service- Exzellenz**

Damit Ihre Maschinen  
und Anlagen niemals  
stillstehen.