

SPLITTING- ANLAGE

Referenzblätter



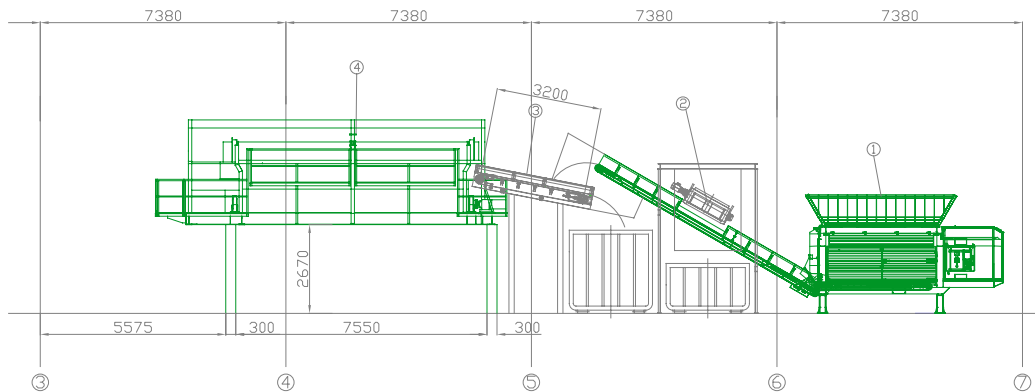
Inhalt

Zellinger	3
Eissacktal	4
Ptuj	5
Brantner Hagenbrunn.....	6
Kymenlaakson Jäte Oy	7
Piejura	8
PHJ Lahti	9
Recon	10
Zanker	11
SJ Korea NET.....	12
Bjorstaddalen.....	13
Ecco	14
Avermann FRA.....	15
Avermann FIN	16
Waser Entsorgung AG.....	17
Returkraft	18



Splitting-Anlage, Zellinger

AUT – Rohrbacherstraße 1, 4175 Walding



Technische Daten:

Inputmaterial: Gewerbliche Abfälle und Sperrmüll
Menge: 15 t/h (Anlageninput)



Lieferumfang:

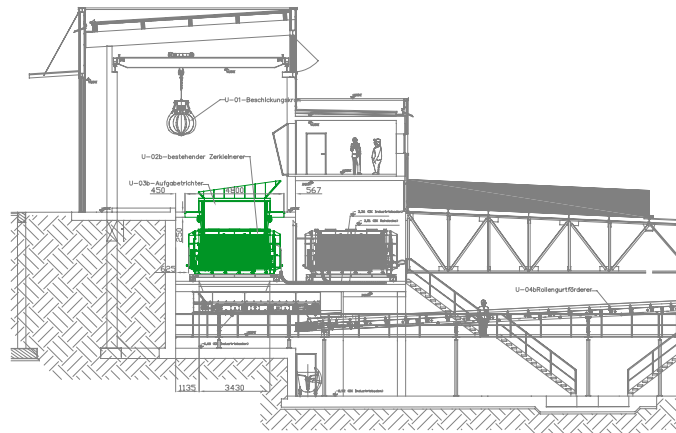
Zerkleinerung: Terminator 3400 Spezial E Standardwalze mit dreieckigem Zahn
Eisenabscheider: Dauermagnet
Sieb: Stationäres Trommelsieb 22/78
Siebfraktionen: 0 – 80 mm
> 80 mm
Installierte Leistung: 186 kW
Inbetriebnahme: November 2003 (nicht mehr im Betrieb)





Splitting-Anlage, Eissacktal

ITA - Fraktion Schabs, 105 39040 Natz-Schabs



Technische Daten:

Inputmaterial: Hausmüll und Sperrmüll
Menge: bis zu 40.000 t/a

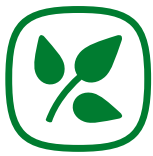


Lieferumfang:

Trichter: Aufgabetrichter mit Teleskoprutsche
Terminator: Umwandlung eines Terminators 5000 E
Fahrbarer Wagen: 1 Stk. fahrbarer Wagen für TM 5000 E
Fördertechnik: 1 Stk. Plattenbandförderer
1 Stk. Förderband
1 Stk. Traversierband
Stahlbau: Komplette Stahlkonstruktion inkl. Laufsteg und Treppe



Installierte Leistung: 220 kW
Inbetriebnahme: Januar 2006



Splitting-Anlage, Ptuj

SLO - ČISTO MESTO d.o.o., Dornavska 26, 2250 Ptuj



Technische Daten:

Inputmaterial:	Hausmüll, Gewerbe-/Sperrmüll, Reifen
Menge:	Hausmüll: bis zu 40 t/h Gewerblich: bis zu 15 t/h Sperrmüll: bis zu 15 t/h Reifen: bis zu 15 t/h



Lieferumfang:

Zerkleinerung:	Terminator 3400 Spezial E mit Universalzahn
Sieb:	Stationäres Trommelsieb 20/55, # 80 mm
Eisenabscheider:	Elektromagnet
Fördertechnik:	4 Stk. Förderbänder
Elektrik:	Komplette Verkabelung und Steuerung
Installierte Leistung:	215 kW
Inbetriebnahme:	Oktober 2006

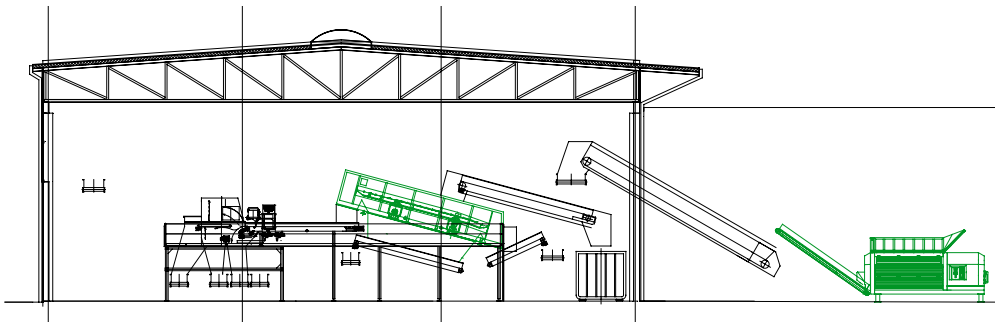




Splitting-Anlage, Brantner

AUT - Brennaustraße 10, 3500 Krems

Schnitt C-C



Technische Daten:

Inputmaterial: Hausmüll und Gewerblicher Abfall

Menge: bis zu 20 t/h



Lieferumfang:

Zerkleinerung: 1x Terminator 5000 E F

Ballistischer Separator: 2x Mk61-3

Sternsieb: 1x Multistar 2-SE

Installierte Leistung: 231 kW

Inbetriebnahme: Juli 2007 (nicht mehr im Betrieb)





Splitting-Anlage, KLJ

FIN - Ekokaari 50, 46860 Keltakangas (Kouvola)



Technische Daten:

Inputmaterial: Gewerbliche Abfälle und Sperrmüll

Menge: bis zu 20 t/h

Lieferumfang:

Zerkleinerung: 1x Terminator 5000 E S

Separation: 1x Ballistor 6400 inkl. Vibrationsrinne, Stahlkonstruktion und Laufsteg

Elektrik: Komplette Verkabelung, Steuerung und Visualisierung

Technik: Planung und Ausführung, Montage, Stahlbau inkl. Prüfung für Abscheider und Magnetabscheider, Dokumentation und CE



Installierte Leistung: ca. 330 kW

Inbetriebnahme: Juli 2013



Splitting-Anlage, Piejura

LVA - Ventspils Soseja 61, 2011 Jurmala



Technische Daten:

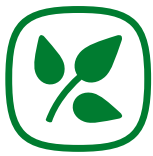
Inputmaterial:	Hausmüll Gewerbe-/Sperrmüll
Menge:	Hausmüll: bis zu 40 t/h Gewerblich: bis zu 15 t/h Sperrmüll: bis zu 15 t/h



Lieferumfang:

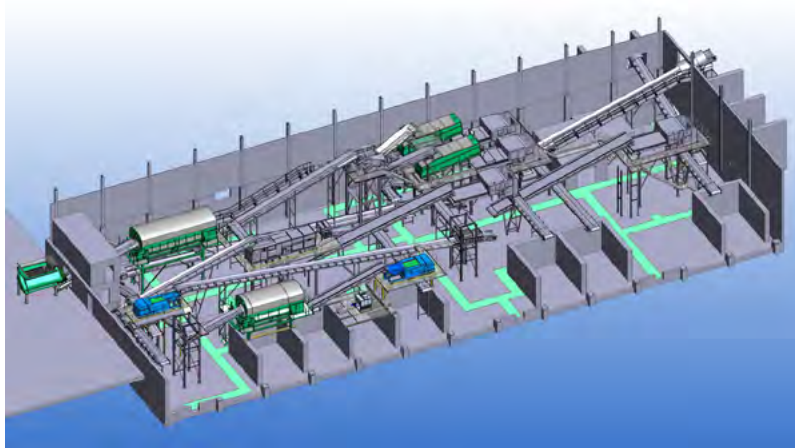
Zerkleinerung:	Terminator 2200 E separat mit Universalzahn
Sieb:	Flowerdisc, FD 80mm
Eisenabscheider:	2 Stk. Elektromagnet
Fördertechnik:	4 Stk. Förderbänder
Elektrik:	vor Ort
Installierte Leistung:	ca. 180 kW
Inbetriebnahme:	Oktober 2016





Splitting-Anlage, PHJ Lahti

FIN - Päijät-Hämeen Jätelaitos Oy, Waste management center 1,
15160 Lahti



Technische Daten:

Inputmaterial: Hausmüll
Gewerbe- und Sperrmüll

Menge: 60.000 t/a



Lieferumfang:

Zerkleinerung: 1x Terminator 5000S ED

Sieb: 1x TS 22/78, 1x TS 22/55

Separation: 2 x Ballistor 4300
1 x Förderband Windsichter
4 x NIR-Sortierer
1 x Trommelwindsichter

Eisenabscheider: 2 x Elektromagnet

Nicht-Eisenabscheider: 2 x Nicht-Eisenabscheider

Sonstiges: Stahlkonstruktionen
Elektrotechnik, (MCC,
PLC, SCADA)
Filteranlage



Fördertechnik: 1 Satz Förderbänder

Inbetriebnahme: Juni 2016



Splitting-Anlage, Recon

USA - 6005 FM973, Del Valle, TX 78617



Technische Daten:

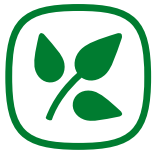
Inputmaterial: Bauschutt und Gewerbeabfälle
Menge: bis zu 50 t/h



Lieferumfang:

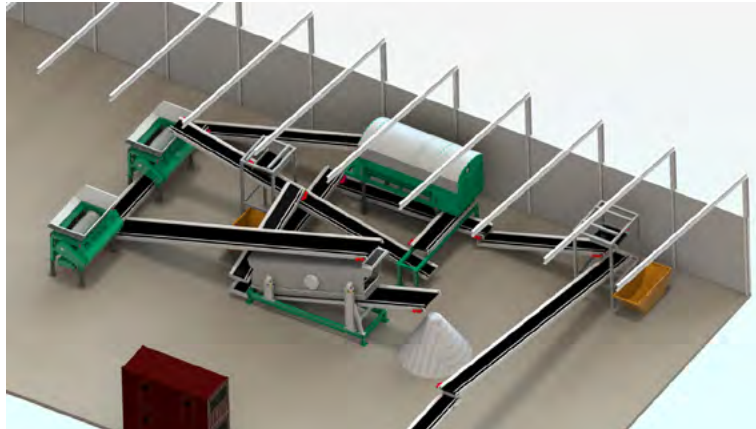
Zerkleinerung: 1x Terminator 5000 E S
Separation: 1x Ballistischer Separator Ballistor 10300
Inbetriebnahme: 2018





Splitting-Anlage, NET Project

KOR - SJ KOREA INDUSTRY CO LTD, 10-17, Cheomdansaneop 9-ro, Dae-sowon-myeon, Chungju-si, Chungcheongbuk-do, Republic of Korea



Technische Daten:

Inputmaterial: -

Menge: -

Lieferumfang:

Zerkleinerung: 1 x Terminator 5000S
Elektrisch Direct
1 x Terminator 6000S
Elektrisch Direct

Sieb: 1 x Trommelsieb 22-55

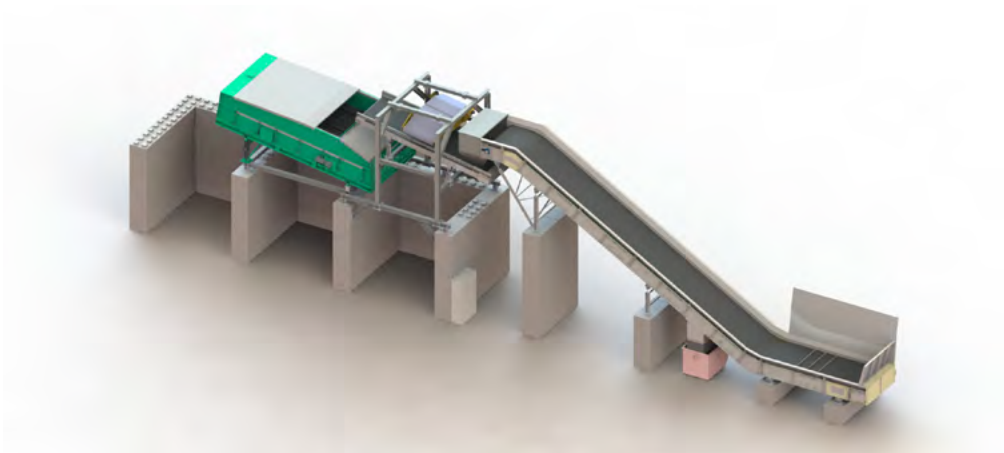
Inbetriebnahme: November 2019





Splitting-Anlage, Bjorstaddalen

NOR - Bjorstaddalen Naering AS, Kilebygdvegen 104, 3739 Skien



Technische Daten:

Inputmaterial:	Bauschutt und Gewerbeabfälle
Dichte:	ca. 300kg/m ³
Menge	25 t/h



Lieferumfang:

Materielle Anleitung:	Kettengurtförderer Gleitender Gurtförderer
Separation:	1x Ballistischer Separator Ballistor 10300 1x Eisenabscheider
Inbetriebnahme:	2020



Splitting-Anlage, Ecco Recycling and Energy Service

CAN – 260200 Range Rd 293, Rocky View, Alberta, T4A 0M9



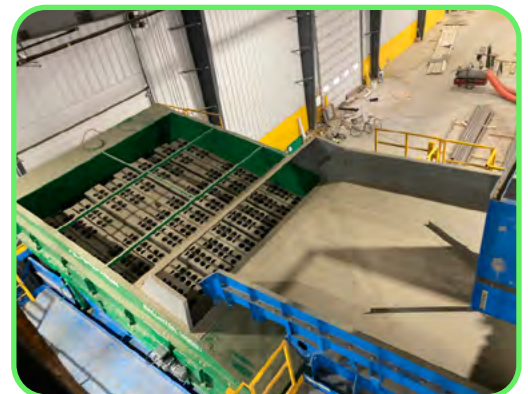
Technische Daten:

Inputmaterial: Gewerbliche Abfälle
Menge: 40 t/h



Lieferumfang:

Zerkleinerung: 1 x Terminator 5000S E SU
1 x Terminator 6000 SD
Separation: 1 x Ballistor 10300
Inbetriebnahme: November 2022



Splitting-Anlage, CETI C&D Recycling

FRA – Ty Colo, 29820 Guilers



Technische Daten:

Inputmaterial: Bauschutt

Menge: 25 t/h

Lieferumfang:

Separation: 1 x Ballistor 8300

Inbetriebnahme: Dezember 2022





KOMPTECH

Splitting-Anlage, Kuljetusrinki C&D Recycling

FIN – Kuljetusrinki Oy Ltd, Kytöntie 50, Uusimaa, 00770 Helsinki



Technische Daten:

Inputmaterial: Bauschutt

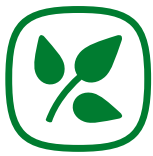
Menge: 25 t/h

Lieferumfang:

Separation: 1 x Ballistor 8300

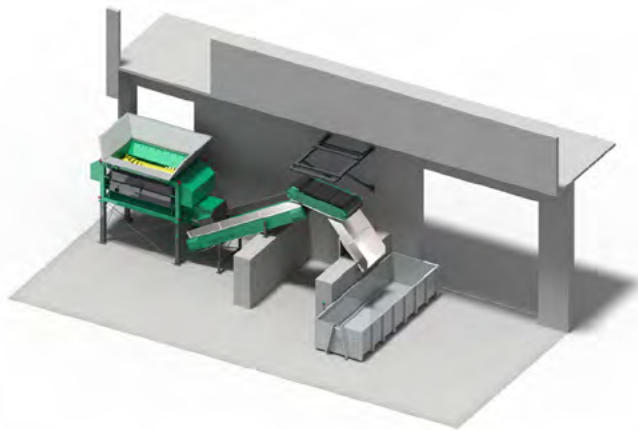
Inbetriebnahme: Mai 2023





Splitting-Anlage, Waser Entsorgung AG

CHE – 4127 Birsfelden, Langenhagstrasse 50



Technische Daten:

Inputmaterial: Altholz

Menge: /



Lieferumfang:

Zerkleinerung: 1 x Terminator 5000S E

Ausstattung der Anlage:
Fördertechnik
Magnetabscheider
Stahlbau
Anlagenelektrik, Steuerung

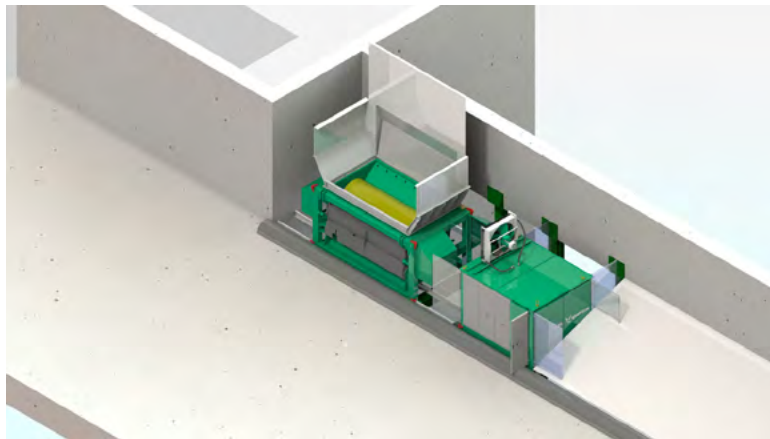
Inbetriebnahme: August 2023





Splitting-Anlage, Retourkraft

NOR – Setesdalsveien 205 / 4618 Kristiansand



Technische Daten:

Inputmaterial: gefüllte IBC Container

Menge: /



Lieferumfang:

Zerkleinerung: 1 x TM 3400S mit Nachdrückeinrichtung

Ausstattung der Anlage: mechanische und elektrische Montage

Inbetriebnahme: Februar 2019



Never waste an opportunity.

Komptech GmbH
Kühau 37
8130 Frohnleiten, Austria
+43 3126 505 - 0
info@komptech.com

**Komptech Vertriebsgesellschaft
Deutschland mbH**
Carl-Zeiss-Straße 2
59302 Oelde, Germany
+49 2522 92197 - 0
info@komptech.de

© Komptech GmbH | Q4 2023. Änderungen, Satz- und Druckfehler vorbehalten. Gedruckt auf PEFC-zertifiziertem Papier aus steirischer Produktion.

Mit uns entsteht Wertschöpfung



Wissen um Stoffströme

Damit unsere Lösungen
genau zu Ihren
Anforderungen passen.



Innovative Technik

Damit Ihre Produktion
den Marktanforderungen
entspricht.



Flexible Verkaufsmodelle

Damit Sie zwischen Neu-,
Miet- und Gebraucht-
maschine wählen können.



Service- Exzellenz

Damit Ihre Maschinen
und Anlagen niemals
stillstehen.