

DIE NEUE MULTISTAR L-Serie



Sternsieb mit elektrischem Antrieb

Seit dem Einzug der Sternsiebtechnik in die Abfallaufbereitung setzen unsere Produkte Maßstäbe. Herzstück unserer Technologie sind die Siebdecks mit ihrem zuverlässigen Reinigungssystem und unsere **langjährige Erfahrung** im Bau elektrischer Mobilmaschinen.

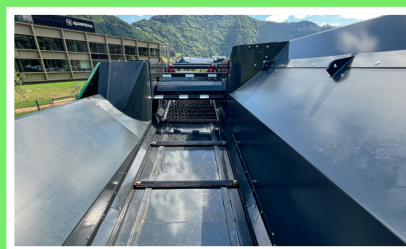
Die neue L-Generation zeigt, dass Bewährtes noch besser werden kann – durch **konsequente Kundenorientierung**. Ein optimal nutzbarer Aufgabebunker, höhere Siebleistung durch gestufte Siebdecks sowie in den Rahmen integrierte Zugänge zu Motor und Grobsiebdeck überzeugen sofort; weitere Innovationen beweisen ihre Stärke im täglichen Einsatz.

Die **Varianten- und Optionsvielfalt** ist größer denn je: Verlängerte Grobsiebdecks bei L3-L und XL3, Optionen wie Windsichter, Rollabscheider oder Rückführband sowie die Fahrwerksvarianten Trailer und Track garantieren für jede Anforderung die passende Maschine.



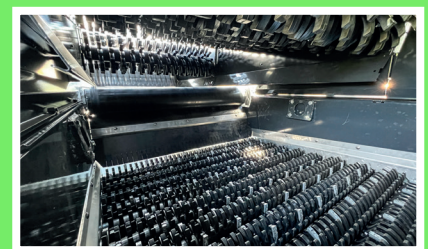
01 | Motor

- Leistungsstarker Perkins-Dieselmotor ohne AdBlue
- Stecker für Netzbetrieb ohne Verwendung des Dieselmotors
- Optimaler Zugang zum Motor durch integrierte Aufstiege



02 | Aufgabebunker

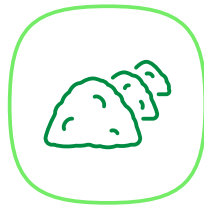
- Geringe Ladehöhe (3,3 m), hohes Ladevolumen (mehr als 10 m³)
- Robuster Kratzkettenförderer mit tauschbaren Leisten
- Option: Förderband als Alternative zum Kettenförderer



03 | Siebdecks

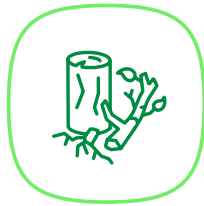
- Grobsieb in Kassettenbauweise mit 2 oder 3 Segmenten (L3-L, XL3)
- Feinsieb in Kassettenbauweise in 3 Segmenten
- Elektrischer Antrieb mit ölfreien Ketten

Breites Einsatzspektrum



Kompost

Jedes der drei Siebsegmente im **Feinsiebdeck** ist in der Drehgeschwindigkeit **exakt einstellbar** – so ergibt sich eine hohe Trennschärfe. Durch die gestufte, jeweils leicht steigende Anordnung erhöht sich der Durchsatz und ein **optimal positionierter Windsichter** am Siebdeckende sorgt für zuverlässige Kunststoffabscheidung.



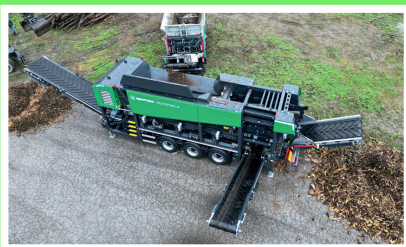
Holzige Biomasse

Kein Stress mit sperrigem Material: Ein langer und **tiefer Aufgabebunker** mit bis zu 10 Kubikmeter Volumen erleichtert die Beschickung, die optionale Überladewand verhindert, dass etwas daneben geht und ein **Kratzkettenförderer in Verbindung mit einer Dosierwalze** sorgt für eine gleichmäßige Übergabe auf das Siebdeck.



Altholz

Hier erhöhen **neue Sterntypen samt angepasstem Reinigungssystem** die Lebensdauer: Eine spezielle Formgebung sowie die Verbindung der Sterne zueinander verhindern Umwicklungen und eine damit verbundene Beschädigung des Siebdecks.



04 | Austragsystem

- Grobfraktion: Option Abwurfband oder Rückführband
- Magnettrommel für alle Austragsbänder verfügbar
- Integrierter Windsichter als Option für Grob- und Mittelfraktion



05 | Bedienung

- 7-Zoll-Farb-Touchscreen mit intuitiver Bedienung
- Speicherung der Siebeinstellung für konstante Outputqualität
- Funkfernsteuerung mit allen relevanten Bedienfunktionen



06 | Rahmen & Fahrgestell

- Stabiler Rahmen mit robusten Stützfüßen für sicheren Stand
- Im Rahmen integrierte Aufstiege zum Motor, Bunker und Grobsieb
- Mobilität: gezogen (Trailer) und selbstfahrend (Track)

MULTISTAR-MODELL
L3
▼

L3-L
▼

XL3
▼

Antrieb

System

diesel-elektrisch / elektrisch

diesel-elektrisch / elektrisch

diesel-elektrisch / elektrisch

Leistung (kW/PS)

55/75

55/75

55/75

Materialaufgabe

 Bunkervolumen (m³)

bis 10

bis 10

bis 10

Aufgabehöhe (mm)

3.300

3.300

3.300

Grobsieb

Länge x Breite (mm)

3.750 x 1.200

4.820 x 1.200

5.625 x 1.200

 Siebfläche (m²)

4,5

5,9

6,75

Feinsieb

Länge x Breite (mm)

6.000 x 1.250

6.400 x 1.250

6.000 x 1.250

 Siebfläche (m²)

7,5

8

7,5

Materialaustrag

Max. Abwurfhöhe Grobfraction (mm)

2.700

2.700

2.700

Max. Abwurfhöhe Mittelfraction (mm)

3.550

3.550

3.550

Max. Abwurfhöhe Feinfraktion (mm)

3.550

3.550

3.550

Abmessungen Transportposition

Trailer – L x B x H (mm)

12.000 x 2.550 x 4.000

12.000 x 2.550 x 4.000

–

Track – L x B x H (mm)

10.000 x 2.800 x 3.700

–

11.650 x 2.800 x 3.700

Abmessungen Arbeitsposition

Trailer – L x B x H (mm)

14.170 x 6.680 x 4.000

15.210 x 6.680 x 4.000

–

Track – L x B x H (mm)

14.170 x 6.800 x 3.700

–

15.840 x 6.800 x 3.700

Gewicht

Trailer (t)

bis 25

bis 25

–

Track (t)

bis 28

–

bis 28

Durchsatz

 Durchsatzleistung (m³/h)

bis 250

bis 250

bis 300

